

J.-R. GEOFFROY & Y. BEQUET

Commissaires-priseurs habilités à Saintes et Royan – Agrément 2002-204

6, rue Poincaré – 17200 Royan – Tél. 05.46.38.69.35

SAINTES - ABBAYE AUX DAMES

Samedi 12 novembre 2011 à 14 heures 15

Peintures anciennes & modernes
Fonds d'ateliers
Meubles & Objets d'art



3

Exposition à l'Abbaye-aux-Dames

vendredi 11 novembre de 10 h. à 18 h. 30 et samedi 12 novembre de 9 h. à 11 h. 30

Catalogue complet en ligne : interencheres.com

CABINET D'EXPERTISE PHILIPPE RAVON

Membre de la Chambre Nationale des Experts Spécialisés (C.N.E.S.)

6 ter, quai de l'Yser – 17100 Saintes - Tél. 05.46.90.98.07 / 06.08.57.41.57 / Fax 05.46.91.64.39

e-mail : ravon.expertise@wanadoo.fr site : www.ravon-expertise-art.com

Bernard Croissy (CNES) : 01 47 88 46 09 - Militaria (n° 263 à 267)

Christian Béalu (CNES) : 01 45 48 46 53 - Porcelaines (n° 268, 279, 280, 281, 284)

Pierre-Yves Machault (CNES) : 01 42 94 24 55 - Tapisserie (n° 309)

Daniel Greiner (CNE) : 01 42 33 43 30 - Dessins anciens (n° 3, 4, 9, 10, 28)

René Millet, expert : Tél. 01.44.51.05.90 - Tableaux anciens (n° 31, 33, 36, 37, 39, 41, 42)



23

Alechinsky : 242	Chigot : 94	Henner : 100	Molliet : 56
Aman : 16	Coffinières de Nordeck : 27	Hilaire : 254, 255	Morchain : 195, 196
Ancellin : 131	Condamy : 99	Hubbard : 81, 82, 83, 88, 89, 90	Moreau : 185
Apostoleanu : 119	Corbier : 168	Hubert-Gautier : 148	Pape : 101
Atamian : 127	Couillaud : 143	Huet (att.) : 9	Paté : 74
Auguin : 157, 158	Coutaud : 21	Ishikawa : 304	Pinal : 167
Avy : 54	Dali : 252, 253	Jaffré : 236	Pils : 122
Bach : 193	Darricau : 187	Julliard : 39	Pinel : 70
Balande : 146, 147, 173, 174	Darru : 137	Kijno : 247	Pontoy : 116, 117
Bance : 66	David (Henri) : 8	Lagondie : 48	Possoz : 2
Barbier : 63	David (Léo) : 184, 198	Lanfant de Metz : 85, 86, 87	Rabine : 248
Baril : 159, 160	Debré (Olivier) : 243	Langlade : 138, 139, 140, 142, 177	Rambirinster : 75
Battiglia : 291	De Faget : 1	Lantier : 43	Richter : 102
Baudouin : 171, 172, 178, 179	Demande : 239	Larravide : 106	Robuchon : 26
Baya : 135, 136	Dennerly : 92	Larrieu : 163, 183	Rollan : 233
Bega : 28	Despais : 62	Larue : 188	Roquelaure : 161, 162
Bellangé : 50	Du Minguy : 13, 14	Laval : 130	Rotig : 96, 97
Billiard : 156	Edgar : 64	Lavau-Revel : 46	Rousseau-Decelle : 114
Blanchet : 10	Fabry : 60	Lavigne (att.) : 53	Roussel : 109
Bonaparte (Princesse) : 120	Falké : 110	Lecoz : 52	Roux-Dessarps : 49
Bourgoin : 65	Fontan : 155	Lecrivain : 238	Sarkissov : 341
Bracaval : 234, 235	Fontanarosa : 133	Lepère : 24	Schröder : 108
Braque : 245	Fonville : 57	Le Poitevin : 105	Sebillieu : 149, 150
Breu : 98	Fortunio : 44, 45	Leudet (Atelier) : 206 à 232	Seeling : 249
Brion : 125	Fraboulet : 199, 200, 201	Lhote : 22	Simmaro : 256 à 258
Bruandet : 37	Friedrich : 300, 301	Louguinine-Wolkonsky : 128	Sinibaldi : 61
Brun : 190, 191	Furcy de Lavault : 164	Lourier-Dreyfus : 93	Sluyters : 19
Cabié : 165, 194	Gagniat : 144	Madeline : 107	Suire : 145
Chailloux : 175, 176	Gelibert : 67, 340	Maire : 115	Tapies : 244
Challon : 237	Gen Paul : 240	Malapeau : 51	Théron : 134
Chaplin (ent.) : 118	Goubot : 71	Malespina : 91	Thirin : 192
Chardigny : 103	Graziani : 36	Mandevare : 11	Tonitza : 20
Charlet : 73	Gudin : 104	Maresté : 197	Tortez : 112
Charlopeau : 141, 152 à 154, 202 à 204	Gueit : 189	Margantin : 68	Tourte : 17, 18
Charrey : 12	Guerrero : 126	Maronnier : 78, 79, 80	Verducet : 15
Checa Y Sanz : 307	Hainaud : 84	Martin (Henri) : 124, 132	Vernaujoux : 303
	Hallé : 113		Vuez : 30



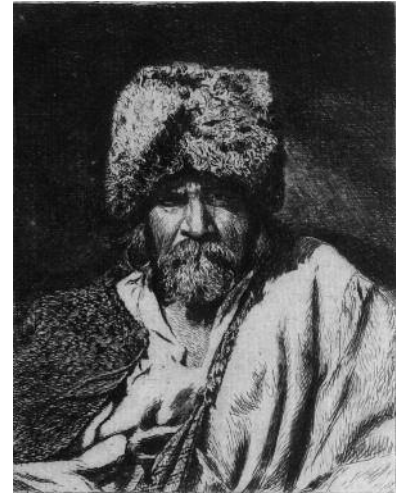
290



9



4



16

1. De FAGET (Première moitié XIX^e siècle).
JUPITER ET JUNON.
Lavis, signé, titré et daté 1830 en marge. 20 x 15 cm. 250 / 300 €
2. Milly POSSOZ, École Portugaise (1888-1967).
FILLETTE COUSANT.
Pointe sèche. Justificatif de tirage : 10/50. 44,5 x 30 cm. 200 / 300 €
3. Attribué à Giovanni Battista CASTELLO dit Il BERGAMASCO (1509-1569).
ÉTUDE DE GUERRIER.
Plume et encre brune, contrecollée sur carton. Inscription en bas à droite : *Polo Veronesi n° 12* à l'encre brune. 27 x 18,5 cm. 1000 / 1500 €
4. Entourage de Paolo CALIARI dit Il VERONESE (1528-1588).
SAINT EN LECTURE.
Crayon, plume, lavis de sepie avec rehauts de gouache blanche, contrecollé sur carton. Inscription en bas à gauche : *Paolo Veronesi* et en bas à droite : *n°32*. 25,5 x 12,5 cm.
A rapprocher des peintures Saint-Menna et Saint-Jean-Baptiste faisant partie de l'orgue de l'église San Geminiano à Venise, qui appartiennent actuellement à la Galerie Estense de Modène. 1500 / 2000 €
5. École Française (Première moitié XIX^e siècle).
SAINT-MALO, LA TOMBE DE CHATEAUBRIAND.
Aquarelle, située et datée 1840. 8,5 x 14,5 cm. 250 / 300 €
6. École Française (Fin XIX^e siècle).
ÉTUDES D'ÉLÉGANTES.
Réunion de deux études au crayon. 30 x 23 cm. 150 / 200 €
7. DROMONT d'après Antoine Denis Chaudet (Début XIX^e s.).
ÉTUDE DE TÊTE DE FEMME.
Dessin, signé en bas à gauche et daté 1817. 36 x 26,5 cm. 200 / 300 €
8. Henri DAVID (Fin XIX^e - début XX^e siècle).
LE GRAND THÉÂTRE DE BORDEAUX.
Pastel, signé en bas à droite. 30 x 18,5 cm. 500 / 600 €
9. Attribué à Jean-Baptiste HUET (1745-1811).
ÉTUDE DE TÊTE DE FEMME.
Sanguine. (Pliure). 46 x 41 cm. 400 / 500 €
10. Louis-Gabriel BLANCHET (1705-1772).
ÉTUDES DE JAMBES.
Réunion de deux dessins à la sanguine, signé Blanchet à la plume en bas à gauche. 47 x 30,5 cm. 700 / 800 €
11. Michel MANDEVARE (1770-1829).
CHÂTEAU EN BORD DE RIVIÈRE.
Fusain et rehauts de gouache, signé en marge en bas à gauche. (Taches). 15 x 25,5 cm. 500 / 600 €
12. V. CHARREY (Fin XIX^e siècle).
PAYSAGE ANIMÉ.
Aquarelle et plume, signée en bas à droite et dédicacé à M. Lacombe. (Tache). 27 x 35 cm. 250 / 300 €
13. Charlotte du MINGUY, élève de Redouté (Première moitié XIX^e siècle).
FLEURS ET PAPILLONS.
Gouache, signée en bas à droite et datée mai 1831. 25 x 21 cm. 600 / 800 €
14. Charlotte du MINGUY, élève de Redouté (Première moitié XIX^e siècle).
FLEURS ET PAPILLONS.
Gouache, non signée. 30 x 24,5 cm. 400 / 500 €
15. Amélie VERDUCET (Première moitié XIX^e siècle).
BOUQUET DE PIVOINES.
Aquarelle sur velin, signée et datée 1842 en bas à droite. Format ovale. 42,5 x 34,5 cm. 600 / 800 €
16. Theodor AMAN (1831-1891).
LE MENDIANT; JEUNE FEMME; JEUNE FILLE.
Réunion de trois gravures, l'une datée 1874. 13,5 x 10,5 cm, 15,5 x 12 cm, 14 x 11 cm. 900 / 1000 €
17. Suzanne TOURTE (1904-1979).
DEUX ÉTUDES D'HOMME.
Réunion de deux aquarelles, signées en bas à droite et datées 1927. Inscription au dos sur l'une : *Jeune homme basque*. 35,5 x 22 cm et 25,5 x 21,5 cm.
On joint : PAYSAGE.
Plume et lavis, signé en bas à droite. 29 x 22,5 cm. 200 / 300 €

18. Suzanne TOURTE (1904-1979).
ÉTUDE DE JEUNES DANSEUSES.
Gouache, signée en bas au centre. 29,5 x 22,5 cm. 200 / 300 €
19. Jan SLUYTERS (1881-1957).
PORTRAIT DU FILS DE L'ARTISTE.
Fusain et rehauts de pastel, signé et daté (19)42 en bas à droite. 31 x 57 cm. 300 / 400 €
20. Nicolae TONITZA (1886-1940).
JEUNE FILLE; BOHÉMIENNE.
Réunion de deux dessins, non signés. 14 x 11 cm chaque. 400 / 500 €
21. Lucien COUTAUD (1904-1977).
CHÈVRE DEVANT UN DRAPÉ.
Collage et aquarelle, signé en bas à droite. 35 x 25 cm. 150 / 200 €
22. André LHOTE (1885-1962).
ÉTUDE D'HOMME; ÉTUDE DE JEUNE GARÇON.
Réunion de deux dessins : Fusain, signé en bas à gauche, 33 x 25 cm; Mine de plomb et aquarelle, signée et monogrammée en bas à droite, 25 x 33 cm. 200 / 300 €
23. École Française (Circa 1800).
PERSPECTIVE DE L'HÔPITAL DE ROCHEFORT, PRISE DU CÔTÉ DU COURS D'ABLOIS.
Dessin, signé Botton en bas à droite. (Piqûres). 25 x 32 cm. 500 / 700 €
24. Auguste LEPÈRE (1849-1918).
PÉNICHES, QUAI DE LA GARE À PARIS.
Gravure, signée, située et datée (19)08 en bas à droite. 15 x 22 cm. 60 / 80 €
25. MORIN (Début XIX^e siècle).
IMPORTANT PLAN ET PROFIL DES NOUVELLES FORMES DU PORT DE ROCHEFORT.
Plume, lavis et aquarelle «levé et dessiné par Morin». (Quelques déchirures et mouillures). 62 x 190 cm. 800 / 1000 €
26. Attribué à Jules ROBUCHON, Photographe à Poitiers (1840-1922).
FONTAINE DU PILORI À SAINT-JEAN D'ANGÉLY.
Photographie, contrecollée sur carton. (Taches en marge). 40 x 28 cm. 150 / 200 €
27. Léon Gabriel COFFINIÈRES de NORDECK (-1898).
FEMMES ARABES.
Aquarelle, signée, située, datée *Tunis 1873* en bas à droite. 28 x 38 cm. 400 / 500 €
28. Cornelius BEGA (1631-1664).
SCÈNE D'INTÉRIEUR.
Dessin à la plume. 19 x 14 cm. 700 / 900 €
29. École Française (XIX^e siècle).
SCÈNE FAMILIALE DANS LE GOÛT DU XVII^e SIÈCLE.
Huile sur panneau, non signée. 53 x 40 cm. 1000 / 1200 €
30. Arnould de VUEZ (1644-1720).
SAINT-SÉBASTIEN.
Huile sur toile, non signée. (Ancien Rentoilage). 86 x 47 cm. 2000 / 3000 €
31. École Provençale, Entourage de Simon Renard de Saint-André (vers 1660).
NATURE MORTE D'ORFÈVREURIE SUR UN ENTABLEMENT DANS UN DÉCOR D'ARCHITECTURE.
Huile sur toile, non signée. 70 x 89 cm. 3000 / 4000 €
32. École Française (XVIII^e siècle).
SAINT-JÉRÔME.
Huile sur toile, non signée. (Ancienne restauration en haut à gauche). 60 x 45 cm. 800 / 1000 €
33. École Hollandaise (XVIII^e siècle), d'après Gaspard Netscher.
LA LEÇON DE BASSE VIOLE.
Huile sur toile, non signée. (Rentoilée). Cadre Restauration. 46 x 37 cm. 2000 / 2500 €
34. École Française (XVIII^e siècle).
PORTRAIT DE DAME DE QUALITÉ.
Huile sur toile, non signée. (Rentoilée). 81 x 65 cm. 600 / 800 €
35. École Française (Début XIX^e siècle).
PAYSAGE D'ITALIE.
Huile sur papier marouflée sur carton, non signée. 13 x 17,5 cm. 500 / 700 €
36. Francesco GRAZIANI dit Ciccio Napolitano (Actif à Naples et Rome dans la seconde moitié du XVII^e siècle).
RÉUNION DE DEUX SCÈNES DE BATAILLE : CAVALIERS MONTANT À L'ASSAUT; CHOC DE CAVALERIE.
Huiles sur toile, non signées. Inscription au dos : *G. Courtois dit Le Bourguignon* et étiquettes n° 17 et 18. 30 x 46 cm. 3000 / 4000 €
37. Lazare BRUANDET (Paris, 1755-1804) et Jean-François DEMAY (1798-1850).
BERGÈRE CHEMINANT SUR UN ÂNE.
Huile sur toile, non signée. Inscription sur le châssis : *Paysage par Bruandet, Figures par Demay*. (Les personnages ont été rajoutés postérieurement par Demay). 37 x 45 cm. 1200 / 1500 €
38. École Française (Fin XVIII^e siècle).
CÉLÉBRATION D'UN CULTE PATRIOTIQUE DEVANT UN AUTEL.
Huile sur panneau, portant l'inscription : «*Adore un Dieu Sois juste et chéris la patrie*». 12 x 10 cm. 400 / 500 €
39. Entourage de Nicolas Jacques JULLIARD (1715-1790).
RÉUNION DE DEUX PAYSAGES ANIMÉS.
Huiles sur toile formant pendant, non signées. 38 x 45,5 cm. 3000 / 4000 €
40. École Française (Fin XVII^e siècle).
PORTRAIT EN BUSTE.
Huile sur toile, non signée. Fragment. 48 x 39 cm. 400 / 600 €
41. École de RUBENS (XVIII^e siècle).
THOMYRIS, REINE DES MASSAGÈTES, D'APRÈS RUBENS.
Huile sur toile, non signée. (Rentoilée). 66 x 82 cm. 1800 / 2000 €
42. École Flamande, Suiveur de Jacopo BASSANO (Vers 1600).
LA CIRCONCISION.
Peinture sur panneaux non parquetés. 50 x 71 cm. 2500 / 3000 €
43. Lucien Louis LANTIER (Né en 1879).
SCÈNE GALANTE.
Huile sur toile, signée en bas à gauche. 65 x 81 cm. 900 / 1000 €
44. FORTUNIO (Fin XIX^e siècle).
CÔTE MÉDITERRANÉENNE (ALGÉRIE ?).
Huile sur toile, signée en bas à droite. 50 x 72 cm. 700 / 900 €
45. FORTUNIO (Fin XIX^e siècle).
PÊCHEURS SUR L'ÉTANG DE CAZAUX.
Huile sur toile, signée en bas à gauche. 50 x 73 cm. 700 / 900 €

46. Alexandre LAVAU-REVEL (Bordeaux, 1856 -).
PÊCHEURS EN BORD DE RIVIÈRE.
Huile sur panneau, signée en bas à droite. 37 x 74,6 cm.
500 / 700 €
47. École Française (Début XX^e siècle).
LE PIQUEUR ET L'HALLALI DU SANGLIER.
Deux huiles sur toile formant pendant, monogrammées G. M.
(Georges Mathias) en bas à droite. (Accident sur l'une). 65 x 54 cm.
400 / 600 €
48. Comte de LAGONDIE (XIX^e siècle).
INTÉRIEUR D'ÉGLISE.
Huile sur toile, signée en bas à gauche. 55 x 40 cm.
500 / 700 €
49. ROUX-DESSARPS (XIX^e siècle).
CHEVAUX À L'ÉCURIE.
Huile sur toile, non signée. 55 x 40 cm.
On joint : VACHES DANS UN PRÉ.
Huile sur toile, monogrammée et datée 1878 en bas à gauche.
(Accidents). 38 x 59 cm.
300 / 400 €
50. Hippolyte BELLANGÉ (1800-1866).
LE RÉCONFORT DU MILITAIRE.
Huile sur panneau, signée en bas à gauche. 27,5 x 35,5 cm.
1500 / 2000 €
51. MALAPEAU (Circa 1820).
PAYSAGE ANIMÉ DEVANT UN ORATOIRE À LA VIERGE.
Procédé lithographique sur toile. 24,5 x 32,5 cm.
150 / 200 €
52. Alphonse A. LECOZ (Fin XIX^e - début XX^e siècle).
CANAL DE VENISE.
Huile sur toile, signée en bas à droite. 50 x 100 cm.
1500 / 1800 €
53. Attribué à Théodore LAVIGNE (1848-1912).
HÔTEL DU LION D'OR.
Huile sur toile, non signée. 49,5 x 65 cm.
1000 / 1400 €
54. Joseph Marius AVY (Né en 1871).
SCÈNE D'INTÉRIEUR.
Huile sur toile, signée en bas à gauche. (Écaillures). 37 x 51,5 cm.
400 / 500 €
55. Atelier de Gaston GUIGNARD (1848-1922).
CIEL D'ORAGE SUR UN ÉTANG.
Huile sur toile marouflée sur panneau, non signée. 41 x 32,5 cm.
Provenance : Atelier de l'artiste.
350 / 400 €
56. Clémence MOLLINET (1850-1938).
PAYSAGE.
Pastel, signé en bas à droite. 40 x 31,5 cm.
350 / 400 €
57. Nicolas-Victor FONVILLE (1805-1856).
COUR DE FERME ANIMÉE.
Huile sur toile, signée en bas à gauche. 32 x 45 cm.
800 / 900 €
58. École Française (XIX^e siècle).
FERME AU BORD D'UN FLEUVE.
Huile sur toile, non signée. 24 x 37 cm.
350 / 400 €
59. École Française (Fin XIX^e siècle).
INTÉRIEUR D'ATELIER.
Huile sur toile, non signée. (Quelques manques). 40 x 32 cm.
300 / 400 €
60. J. FABRY (XX^e siècle).
CÔTE D'AJACCIO.
Huile sur toile, signée en bas à gauche. 65 x 92 cm.
800 / 1000 €
61. Paul SINIBALDI (1857-1909).
PÉNICHES EN BORD DE RIVIÈRE.
Huile sur toile, signée en bas à gauche et datée 1893. (Une pièce au dos). 33 x 46,5 cm.
600 / 800 €
62. Ch. DESPAIS (XIX^e siècle).
JEUNE PAYSANNE PRÈS DE L'ÂTRE.
Huile sur toile, signée en bas à gauche. 46 x 38 cm.
800 / 900 €
63. A. BARBIER (XIX^e siècle).
NAVIRE MIXTE SOUS VOILE.
Gouache et aquarelle, signée en bas à droite, datée 1872 et dédiée à M. Loiseau. 23 x 36 cm.
500 / 700 €
64. W. EDGAR (Fin XIX^e siècle).
LE MARIE MOLINOS.
Huile sur carton, signée en bas à droite et située en bas à gauche :
Marie Molinos, trois mâts à coffre, 1899, Chantier de la Loire, Temple West. 47 x 62 cm.
1000 / 1200 €
65. B. BOURGOIN (XIX^e siècle).
ÉTUDE DE ROCHERS DANS UN SOUS-BOIS.
Aquarelle, signée et datée (18)97 en bas à droite. 54 x 77 cm.
400 / 500 €
66. BANCE Aîné, éditeur (Première moitié XIX^e siècle).
PORTRAIT DE MARIE-LOUISE D'AUTRICHE.
Gravure en couleurs. Piqûres d'humidité. 23,5 x 17 cm.
50 / 70 €
67. Jules Bertrand GELIBERT (1834-1916).
RÉUNION DE DEUX SCÈNES DE CHASSE : CHASSEUR ET MEUTE AU REPOS ; LIÈVRE.
Huile sur toile, signée et datée 1856 en bas à gauche. 32 x 48 cm.
3000 / 4000 €
68. Louis MARGANTIN (1900-1965).
ÉTUDE DE CHÊNE DANS LA FORÊT DE FONTAINEBLEAU.
Huile sur toile, signée en bas à droite. 25 x 35 cm.
500 / 700 €
69. École Française, d'après DELACROIX (Milieu XIX^e siècle).
FEMMES D'ALGER DANS LEUR APPARTEMENT.
Huile sur toile, signée *Isabelle*, datée 1848 en bas à droite. 46 x 55,5 cm.
200 / 300 €
70. Edouard PINEL (1804-1884).
PAYSAGE ANIMÉ.
Huile sur panneau, signée et datée 1883 en bas à gauche. 24 x 32 cm.
300 / 400 €
71. Claude GOUBOT (1844-1897).
ÉLÉGANTE À LA PLAGE.
Huile sur toile, signée en bas à droite. 22 x 27 cm.
400 / 600 €
72. Marius HUBERT ROBERT (Né en 1885).
PORT MÉDITERRANÉEN.
Huile sur toile, signée en bas à droite, datée 1950 au dos. 46 x 55,5 cm.
200 / 300 €
73. Nicolas Toussaint CHARLET (1792-1845).
LE SOLDAT BLESSÉ.
Huile sur toile, signée en bas à droite. (Petits accidents). 65 x 54 cm.
1000 / 1400 €
74. Nelly PATÉ (Circa 1890).
MARINE; FLEURS.
Réunion de deux huiles sur panneau, signées en bas à droite. 26 x 24 cm.
150 / 200 €
75. RAMBIRINSTER, École Malgache (XX^e siècle).
LE CAMPMENT.
Huile sur toile, signée en bas à droite. 38,4 x 48,2 cm.
200 / 300 €

76. **École Française (XIX^e siècle).**
INTÉRIEUR PAYSAN.
Huile sur panneau, signée Émile Marchant et datée 1849 en bas à gauche. (Panneau fendu). 36 x 46,5 cm.
600 / 800 €
77. **École Française (XIX^e siècle).**
BOHÉMIENS ET PÊCHEURS DANS LES ROCHERS, PAYS BASQUE.
Huile sur toile, monogrammée D B et datée 1866 en bas à gauche. (Écaillures et manques). 53 x 65 cm.
600 / 800 €
78. **G. MARONNIER (Début XX^e siècle).**
SCÈNES DE PÊCHE EN HOLLANDE.
Réunion de deux huiles sur toile, signées en bas à gauche. (Écaillures en bas). 46 x 38 cm.
250 / 300 €
79. **G. MARONNIER (Début XX^e siècle).**
LE RETOUR DE LA PÊCHE.
Huile sur toile, signée en bas à droite. 50 x 73 cm.
150 / 200 €
80. **G. MARONNIER (Début XX^e siècle).**
BATEAUX DE PÊCHE EN MÉDITERRANÉE.
Huile sur toile, signée en bas à droite. (Écaillures et accident). 46 x 32,5 cm.
150 / 200 €
81. **Withney Myron HUBBARD (1875-1965).**
BORD DE PLAGE.
Huile sur panneau, monogrammée en bas à gauche. 23 x 15 cm.
400/500 €
82. **Withney Myron HUBBARD (1875-1965).**
RUE EN HIVER.
Huile sur panneau, signée en bas à gauche. 24,5 x 19,5 cm.
300/400 €
83. **Withney Myron HUBBARD (1875-1965).**
PAYSAGE ANIMÉ.
Huile sur panneau, signée en bas à gauche. 19 x 24 cm.
300/400 €
84. **Berthe HAINAUD (XX^e siècle).**
COLLONGES LA ROUGE.
Pastel, signé en bas à gauche. 29 x 35 cm.
200 / 300 €
85. **François Louis LANFANT de METZ (1814-1892).**
RÉUNION DE DEUX SCÈNES D'ENFANT FORMANT PENDANT : LA PETITE MARCHANDE DE JOURNAUX; LE JOUEUR DE COR-
NEMUSE.
Huile sur panneau et huile sur carton, signées en bas à droite.
Au dos : étiquette du marchand de couleurs *Pluche au Havre*. 13,5 x 8,5 cm.
1800 / 2000 €
86. **François Louis LANFANT de METZ (1814-1892).**
SCÈNE D'ENFANT : LA CORRECTION.
Huile sur panneau, signée en bas à droite. 16 x 24 cm.
1500 / 1800 €
87. **François Louis LANFANT de METZ (1814-1892).**
SCÈNE D'ENFANT : LA DISPUTE.
Huile sur panneau, signée en bas à droite. 16 x 24 cm.
1500 / 1800 €
88. **Withney Myron HUBBARD (1875-1965),**
FEMME À L'OMBRELLE.
Huile sur panneau, signée en bas à gauche. 20,5 x 15 cm.
500/700 €
89. **Withney Myron HUBBARD (1875-1965).**
JARDIN FLEURI.
Huile sur carton, monogrammée en bas à gauche. 17,5 x 15 cm.
300/400 €
90. **Withney Myron HUBBARD (1875-1965).**
CÔTE ROCHEUSE.
Huile sur panneau, signée au dos. 12,5 x 16 cm.
300/400 €
91. **Louis-Ferdinand MALESPINA (1874-1940).**
COURSE DE CHEVAUX.
Huile sur panneau, signée en bas à gauche. 15 x 23 cm.
800 / 1000 €
92. **Gustave DENNERY (1863-1953).**
VUE ANIMÉE DU JARDIN DES TUILERIES.
Huile sur toile, signée en bas à droite. 45 x 56 cm.
700 / 900 €
93. **Jeanne LOURIER-DREYFUS (1872-1955).**
VUE DE PARIS, L'INSTITUT.
Huile sur panneau, signée en bas à droite. 44 x 37 cm.
400 / 500 €
94. **Alphonse Charles CHIGOT (1824-1917).**
ALGÉRIE, SCÈNE DE BATAILLE.
Huile sur toile, signée en bas à gauche. (Rentoilée). 54 x 65 cm.
1800 / 2000 €
95. **École Française (XIX^e siècle).**
PAYSAGE.
Huile sur toile, non signée. (Rentoilée). 73,5 x 92 cm.
800 / 1000 €
96. **Georges Frédéric ROTIG (1873-1961).**
CHEVREUIL ET CHIENS DE MEUTE.
Huile sur toile, signée et datée 1905 en bas à gauche. 43 x 55 cm.
3000 / 4000 €
97. **Georges Frédéric ROTIG (1873-1961).**
HARDE DE SANGLIERS.
Huile sur toile, signée et datée 1905 en bas à gauche. 43 x 55 cm.
3000 / 4000 €
98. **Max BREU (1915-1941).**
DANS LA BERGERIE.
Huile sur toile, signée en bas à droite. 54 x 73 cm.
900 / 1000 €
99. **Charles Fernand de CONDAMY (1855-1913).**
CHIENS À L'ARRÊT.
Aquarelle et gouache, signée en bas à droite. 23,5 x 31 cm.
800 / 900 €
100. **Jean-Jacques HENNER (1829-1905).**
ÉTUDE DE BAIGNEUSE.
Huile sur panneau, signée en bas à droite. 20 x 17 cm.
400 / 500 €
101. **Jean-Constant PAPE (1865-1920).**
PAYSAGE.
Huile sur carton, signée en bas à gauche. 13,5 x 17,5 cm.
200 / 300 €
102. **Otto RICHTER (Fin XIX^e siècle).**
LES CHIENS SAVANTS.
Réunion de deux huiles sur toile, signées en bas à gauche, l'une monogrammée. 31,5 x 25,5 cm.
1500 / 1800 €
103. **Jules CHARDIGNY (1842-1892).**
PORTRAIT DE CHIEN.
Huile sur panneau, monogrammée en bas à gauche. (Fente). 22x16 cm.
500 / 700 €
104. **Théodore GUDIN (1802-1880).**
NAVIRE DANS LA TEMPÊTE.
Huile sur toile, signé en bas à droite. (Pièce au dos). 24,5 x 32,5 cm.
1200 / 1400 €
105. **Georges LE POITEVIN (1912-1992).**
SCÈNE ORIENTALISTE.
Aquarelle, cachet en bas à droite. 39 x 28 cm.
200 / 300 €

106. Manuel LARRAVIDE (1871-1910).
NAVIRES DANS LA RADE DE MONTEVIDEO.
Huile sur toile, signée en bas à droite, stiuée et datée 7 mai 1892 en bas à gauche. 32,5 x 50,5 cm.
1200 / 1500 €
107. Paul MADELINE (1863-1920).
BATEAU DE PÊCHE EN BRETAGNE.
Huile sur toile, signée en bas à droite. (Rentoilée). 27,5 x 41 cm.
3000 / 4000 €
108. J. J. Mathys Dam SCHRÖDER (1825-1905).
LES JEUNES AMOUREUX.
Huile sur panneau, non signée. Au dos, étiquette de vente de la *Berners Gallery* à Londres. 25 x 32,5 cm.
700 / 900 €
109. Géo ROUSSEL (1860-1928).
SCÈNE DE MARCHÉ.
Huile sur toile, signée en bas à droite. 41 x 33 cm.
1200 / 1400 €
110. Pierre FALKÉ (1884-1947).
JEUNE INDIGÈNE AU HAMAC.
Aquarelle, signée en bas à gauche et datée 1925. 30 x 48 cm.
350 / 400 €
112. Victor TORTEZ (mort en 1890).
JEUNE FEMME ENDORMIE À L'OMBRELLE.
Huile sur panneau, signée en bas à droite. 23,5 x 33,5 cm.
2400 / 2800 €
113. Charles Edward HALLÉ (1846-1919).
PÉNICHES EN BORD DE RIVIÈRE.
Huile sur toile, signée en bas à gauche. 46 x 55 cm.
800 / 1000 €
114. René ROUSSEAU-DECELLE (1881-1964).
RAMASSEURS DE GOÉMON.
Huile sur toile, signée en bas à gauche. 40,5 x 100 cm.
2000 / 2400 €
115. MAIRE (Début XX^e siècle).
LES SOUKS.
Huile sur toile, signée en bas à droite. 46,5 x 55,5 cm.
400 / 500 €
116. Henri PONTOY (1888-1968).
SUR LES HAUTEURS DE FEZ.
Huile sur contreplaqué, signée en bas à droite. 37 x 64,5 cm.
6000 / 8000 €
117. Henri PONTOY (1888-1968).
MARÉE BASSE À RABAT-SALÉ.
Huile sur contreplaqué, signée en bas à droite. (Restaurations). 37 x 64,5 cm.
4000 / 5000 €
118. Entourage de Charles CHAPLIN (XIX^e siècle).
JEUNE FILLE AU COLLIER DE PERLES.
Huile sur toile, non signée. 28,5 x 20,5 cm.
1000 / 1200 €
119. Florica Teisanu APOSTOLEANU (1900-1992).
JEUNE GARÇON.
Huile sur carton, signée en bas à gauche et datée 1957. 43,5 x 23 cm.
300 / 400 €
120. Princesse Mathilde BONAPARTE (1820-1904).
DEUX PORTRAITS FORMANT PENDANT.
Aquarelle et gouache. Au dos, étiquette de la Vente de la Villa de Pragins en 1950, et inscription manuscrite : *Aquarelle de la Princesse Mathilde faite au Château de St Gratien*. Provenance : Collection Lombard. 32 x 22 cm et 31,5 x 23 cm.
1500 / 1800 €
121. École Française (XIX^e siècle).
ÉTUDE DE DEUX JEUNES FILLES SUR UN CANAPÉ.
Aquarelle, non signée. 55 x 74 cm.
300 / 400 €
122. Isidore PILS (1813-1875).
PORTRAIT D'OFFICIER.
Huile sur toile, signée sur le côté droit, dédié au dos et daté 1862. Format ovale. 36 x 28,5 cm.
600 / 800 €
123. École Française (Fin XIX^e siècle).
PORTRAIT D'HOMME.
Huile sur toile, non signée (sans chassis). 42 x 39 cm.
400 / 600 €
124. Henri MARTIN (1860-1943).
PORTRAIT D'HOMME.
Huile sur toile, signée en haut à droite et datée 1888, portant la mention : *Hommage à Louis Cazal*. (Rentoilé). 46 x 38 cm.
1000 / 1500 €
125. Léon BRION (Né en 1842-).
JEUNE BRETONNE.
Huile sur toile, signée en bas à gauche. (Pièces au dos). 66 x 56 cm.
1000 / 1400 €
126. Manuel Ruiz GUERRERO (1864-1917).
JEUNE ESPAGNOLE À LA MANTILLE.
Huile sur panneau, signée en bas à gauche. 30,5 x 18,5 cm.
800 / 1000 €
127. Charles ATAMIAN (1872-1947).
PORTAIT DE MAUD, FILLE DE L'ARTISTE, EN TENUE DE SOIRÉE POUR LE BAL DES DÉBUTANTES, 1919.
Huile sur toile, signée en haut à gauche. 100 x 81 cm. Tableau reproduit au Catalogue de l'artiste par Maud Bianchi, p. 178.
8000 / 10000 €
128. Marie LOUGUININE-WOLKONSKY (1875-1960).
FLEURS DANS UN VASE.
Huile sur toile, signée en bas à droite. 46 x 55 cm.
800 / 1000 €
129. DANIEL (Début XX^e siècle).
NATURE MORTE À LA THÉIÈRE.
Huile sur isorel, signée en bas à droite. 27 x 35 cm.
150 / 200 €
130. Ferdinand LAVAL (1886-1966).
BOUQUET DE FLEURS.
Huile sur toile, signée et datée 1946 en bas à gauche. 61 x 50 cm.
400 / 500 €
131. Philippe ANCELLIN (1922-2010).
BOUQUET DE FLEURS.
Huile sur toile, signée en bas à gauche. 59 x 80 cm.
300 / 400 €
132. Henri MARTIN (1860-1943).
FLEURS DANS UN VASE.
Huile sur isorel, signée en bas à gauche. Tableau donné en remerciement par l'artiste au docteur Couderc. 60 x 38 cm.
8000 / 10000 €
133. Lucien FONTANAROSA (1912-1975).
NATURE MORTE AUX FRUITS.
Huile sur toile, signée, titrée et datée 1959 au dos. 45 x 60 cm.
600 / 800 €
134. Pierre THERON (1918-1995).
LES JONQUILLES.
Huile sur toile, signée en bas à gauche. 105,5 x 65,5 cm.
800 / 1000 €
135. Fatima-Haddad dite BAYA, École Algérienne (1931-1998).
NATURE MORTE AUX INSTRUMENTS DE MUSIQUE.
Gouache, signée en bas à droite. (Pliure au centre). 50 x 65 cm.
1800 / 2000 €
136. Fatima-Haddad dite BAYA, École Algérienne (1931-1998).
NATURE MORTE AUX INSTRUMENTS DE MUSIQUE ET GRAPPES DE RAISIN.
Gouache, signée en bas à droite. (Pliure au centre). 41 x 33 cm.
1800 / 2000 €

137. **Louise DARRU (Née en 1840).**
FLEURS, OISEAUX DANS DES MÉDAILLONS FLEURIS.
Réunion de deux huiles sur toile, signée en bas à gauche et à droite,
datée 1866. 40,5 x 32 cm.
600 / 800 €
138. **Pierre LANGLADE (1907-1972).**
PORT DE LA ROCHELLE.
Huile sur toile, signée en bas à droite. 55 x 46 cm.
1200 / 1400 €
139. **Pierre LANGLADE (1907-1972).**
PARC ANIMÉ.
Huile sur toile, signée en bas à droite. (Accidents). 45 x 65 cm.
600 / 800 €
140. **Pierre LANGLADE (1907-1972).**
BORD D'UN FLEUVE.
Huile sur toile, signée en bas à gauche. (Petits accidents). 65 x 81 cm.
600 / 800 €
141. **Gabriel CHARLOPEAU (1889-1967).**
VERGER AUX TOITS ROUGES.
Huile sur toile, signée en bas à droite. 46 x 55 cm.
600 / 800 €
142. **Pierre LANGLADE (1907-1972).**
BOUQUET DE FLEURS.
Huile sur toile, signée en bas à droite. 65 x 53 cm.
800 / 1000 €
143. **Christian COUILLAUD (1904-1964).**
LA POINTE DU RAZ.
Huile sur contreplaqué, signée en bas à droite et située au dos. 46 x
65 cm.
600 / 800 €
144. **Émile GAGNIART (1851-1911).**
DUNES SUR LE BASSIN D'ARCACHON.
Huile sur panneau, signée en bas à gauche. 24 x 34 cm.
600 / 800 €
145. **Louis SUIRE (1899-1987).**
LE MARAIS POITEVIN À COULON.
Huile sur panneau, signée en bas à gauche. 22 x 27 cm.
600 / 800 €
146. **Gaston BALANDE (1880-1970).**
LE PHARE DE SAINT-GEORGES-DE-DIDONNE.
Huile sur panneau, signée et datée 1915 en bas à gauche. 50 x 61 cm.
3000 / 4000 €
147. **Gaston BALANDE (1880-1970).**
VILLAGE PRÈS DE LA CÔTE.
Huile sur papier marouflé sur toile, signée en bas à gauche. 50 x 65 cm.
3000 / 4000 €
148. **Jean HUBERT-GAUTIER (Né en 1872).**
BAIGNEUSES DANS UN PARC, ESQUISSE.
Huile sur panneau, signée et datée 1947 et dédicacée au Docteur
Bousquet en bas à droite, titrée au dos. Format ovale. 24 x 30 cm.
400 / 500 €
149. **Paul SEBILLEAU (Bordeaux, 1847-1907).**
PAYSAGE AU PONT DE PIERRE.
Huile sur toile, signée en bas à droite et datée 1898. 30 x 46 cm.
300 / 400 €
150. **Paul SEBILLEAU (Bordeaux, 1847-1907).**
PAYSAGE DE MARAIS.
Huile sur toile, signée en bas à droite et datée 1897. 35 x 46 cm.
450 / 500 €
151. **École Française (XX^e siècle).**
LES CARRELETS À SUZAC.
Huile sur toile, non signée. (Pièces au dos). 46 x 55 cm.
150 / 200 €
152. **Gabriel CHARLOPEAU (1889-1967).**
GENEVIÈVE AU JARDIN.
Huile sur toile, signée en bas à gauche. 44 x 54 cm.
500 / 700 €
153. **Gabriel CHARLOPEAU (1889-1967).**
VERGER À LA SAUZAIE.
Huile sur toile, signée en bas à gauche. 46 x 55 cm.
500 / 700 €
154. **Gabriel CHARLOPEAU (1889-1967).**
RUE DE VILLAGE ENSOLEILLÉE.
Huile sur toile, signée en bas à gauche. 55 x 46 cm.
500 / 700 €
155. **Edmond FONTAN (Bordeaux, 1854-1929).**
LES DEUX ARBRES.
Aquarelle, signée en bas à droite. 58 x 35,5 cm.
200 / 300 €
156. **Louis BILLIARD (1864-1952).**
LES BAINS GIRONDINS À BORDEAUX.
Huile sur carton, signée en bas à droite. 24 x 33 cm.
600 / 800 €
157. **Louis Augustin AUGUIN (1824-1904).**
PAYSAGE À LA MARE, ESQUISSE.
Huile sur toile, signée en bas à gauche. (Accidents). 29,5 x 40 cm.
400 / 500 €
158. **Louis Augustin AUGUIN (1824-1904).**
BORD DE CHARENTE, ESQUISSE.
Huile sur toile, signée en bas à gauche. 27 x 41 cm.
400 / 500 €
159. **Louise BARIL (Fin XIX^e siècle).**
LE BASSIN D'ARCACHON.
Huile sur toile, non signée. (Accidents). 66 x 93 cm.
400 / 500 €
160. **Louise BARIL (Fin XIX^e siècle).**
FORÊT DES LANDES.
Huile sur toile marouflée sur contreplaqué, signée en bas à droite.
80 x 116 cm.
600 / 800 €
161. **Jean ROQUELAURE (XX^e siècle).**
BATEAUX AU PORT.
Réunion de trois aquarelles et gouaches, signées en bas à droite.
23 x 30 cm.
200 / 300 €
162. **Jean ROQUELAURE (XX^e siècle).**
PAYSAGE.
Aquarelle, signée, dédicacée et datée 1965 en bas à droite. 48 x 64 cm.
80 / 100 €
163. **Gaston LARRIEU (1908-1983).**
LE MOULIN DE POUILLON, LANDES.
Huile sur toile, signée en bas à gauche. 73 x 54 cm.
300 / 400 €
164. **Tibulle Marie FURCY de LAVALT (1847-1915).**
LES PARENTS DE L'ARTISTE : RÉUNION DE DEUX PORTRAITS
FORMANT PENDANT.
Huiles sur panneau, non signées, datées 1860 et 1862 en haut à
gauche. Exposées sous les n^{os} 48 et 49 à l'Exposition Furcy de La-
vault, la Rochelle, 2000. 55 x 45,5 cm.
600 / 800 €
165. **Louis CABIÉ (1854-1939).**
PAYSAGE.
Huile sur toile, signée en bas à gauche. (Pièces au dos). 60 x 81 cm.
1200 / 1400 €
166. **École Française (XIX^e siècle).**
VUE DE DAX.
Dessin à la plume d'après une gravure XVIII^e s. 15 x 19,5 cm.
40 / 50 €

167. **Fernand PINAL (1881-1958).**
POINTE DE SUZAC.
 Huile sur toile, signée en bas à droite. 46 x 61 cm. 1000 / 1200 €
168. **Gaston CORBIER (1869-1945).**
VOILIERS PRÈS DE LA CÔTE.
 Huile sur carton, signée en bas à gauche. (Accident). 16 x 24 cm. 200 / 300 €
169. **A. LEGER (XX^e siècle).**
PINASSE À ARCACHON.
 Huile sur toile, signée en bas à droite. 60 x 73 cm. 300 / 400 €
170. **A. BERN (Né en 1898).**
PORT DE LA ROCHELLE.
 Huile sur toile, signée en bas à droite. (Accident). 38 x 46 cm. 200 / 300 €
171. **Jean-Franck BAUDOUIN (1870-1961).**
LES BOUCHOTS.
 Huile sur toile, signée en bas à gauche. 73,5 x 93 cm. 500 / 600 €
172. **Jean-Franck BAUDOUIN (1870-1961).**
LES BARQUES.
 Huile sur toile, signée en bas à droite. 27,5 x 46,5 cm. 400 / 500 €
173. **Gaston BALANDE (1880-1971).**
VUE DE NIORT.
 Huile sur toile, signée en bas à droite. 38,5 x 47 cm. 2200 / 2500 €
174. **Gaston BALANDE (1880-1970).**
JARDIN DE LA BANQUE « PILARD » À LA ROCHELLE.
 Huile sur papier marouflé sur toile, signée en bas à droite. 46 x 54 cm. 2000 / 3000 €
175. **Marc CHAILLOUX (XX^e siècle).**
CÔTE ROCHEUSE.
 Huile sur toile, signée en bas à gauche. 24,5 x 32 cm. 250 / 300 €
176. **Marc CHAILLOUX (XX^e siècle).**
VUE D'ANGOULÊME.
 Huile sur toile, signée en bas à gauche. 33 x 46 cm. 250 / 300 €
177. **Pierre LANGLADE (1907-1972).**
CHEMIN ANIMÉ À NIEUL.
 Huile sur toile, signée en bas à droite. 55 x 46 cm. 400 / 600 €
178. **Jean-Franck BAUDOUIN (1870-1961).**
MARAIS SALANTS.
 Huile sur panneau, signée en bas à gauche. 24 x 35 cm. 400 / 500 €
179. **Jean-Franck BAUDOUIN (1870-1961).**
LES MEULES.
 Huile sur panneau, signée en bas à droite. 19,5 x 27 cm. 400 / 500 €
180. **Jean GUICHARD (XX^e siècle).**
LA DORDOGNE À VITRAC.
 Huile sur toile, signée en bas à gauche. 50 x 65 cm. 250 / 300 €
181. **Jean GUICHARD (XX^e siècle).**
VUE D'ANGOULÊME.
 Aquarelle, signée en bas à gauche. 46 x 33 cm. 60 / 80 €
182. **Louis PEYRAT (1911-1999).**
LE PETIT VILLAGE.
 Huile sur panneau, signée en bas à droite. 26 x 15 cm. 150 / 200 €
183. **Gaston LARRIEU (1908-1983).**
BORD DE CÔTE.
 Réunion de deux lithographies, signées en bas à droite. Justificatif de tirage : 50/140 et 59/140. 41 x 54 cm et 43 x 58 cm. 80 / 100 €
184. **Léo DAVID (1864-1952).**
ÉGYPTE, LA VALLÉE DES ROIS.
 Huile sur isorel, signée, située et datée *Thèbes 1909* en bas à droite. 45 x 64 cm. 300 / 400 €
185. **F. MOREAU (Fin XIX^e siècle - début XX^e siècle).**
LAVANDIÈRES À ANGOULÊME.
 Huile sur toile, signée et datée 1904 en bas à droite. (Minime accident). 46 x 55 cm. 1200 / 1500 €
186. **Jean MONTAUBIN (1913-1992).**
PAYSAGE PÉTROLIER.
 Huile sur isorel, signée en bas à droite. 50 x 61 cm. 100 / 150 €
187. **Henri-Léonce DARRICAU (1870-1962).**
VIEILLE MAISON À BOURG-SUR-GIRONDE.
 Huile sur papier, signée en bas à droite. 46 x 46 cm. 300 / 400 €
188. **Maurice LARUE (1861-1935).**
BORD DU BASSIN D'ARCACHON.
 Aquarelle, signée en bas à droite. 25 x 33 cm. 200 / 300 €
189. **Marius GUEIT (1877-1956).**
SOLEIL COUCHANT À ARÈS, BASSIN D'ARCACHON.
 Huile sur isorel, signée en bas à droite. 39 x 44 cm. 500 / 700 €
190. **Jeanne BRUN (Première moitié XX^e siècle).**
SCÈNE CAMPAGNARDE EN SAINTONGE.
 Huile sur panneau, signée en bas à gauche. 23 x 30 cm. 200 / 300 €
191. **Jeanne BRUN (Première moitié XX^e siècle).**
QUAI DES GRAVES À BORDEAUX.
 Huile sur toile, signée en bas à droite. 38 x 54 cm. 400 / 500 €
192. **Clément THIRIN (Fin XIX^e siècle).**
BATEAUX AU PORT.
 Huile sur panneau, signée en bas à droite. 27 x 22 cm. 200 / 300 €
193. **Marcel BACH (1879-1950).**
PAYSAGE BORDELAIS.
 Huile sur panneau, signée en bas à droite. 17 x 23 cm. 200 / 300 €
194. **Louis CABIÉ (1854-1939).**
PAYSAGE.
 Huile sur panneau, signée en bas à droite. 33 x 42 cm. 800 / 1000 €
195. **Paul MORCHAIN (1876-1939).**
PÊCHEURS SUR LES QUAIS EN BRETAGNE.
 Huile sur contreplaqué, cachet d'atelier en bas à droite. (Petite fente en haut à gauche). 33 x 41 cm. 700 / 800 €
196. **Paul MORCHAIN (1876-1939).**
LES ROULOTTES.
 Huile sur carton, cachet d'atelier en bas à droite. 35 x 46 cm. 400 / 500 €
197. **Géo MARESTÉ (1875-1940).**
PAYSAGE.
 Huile sur panneau, signée et datée 1928 en bas à droite. 32 x 47,5 cm. 800 / 900 €

198. Léo DAVID (1864-1952).
BOUQUETS DE FLEURS.
Huile sur toile, signée en haut à gauche. 54 x 73 cm. 1000 / 1200 €
199. Marcel FRABOULET (1918-2008).
PAYSAGE D'AUNIS.
Huile sur panneau, signée en bas à droite. 46 x 55 cm. 400 / 500 €
200. Marcel FRABOULET (1918-2008).
FORÊT.
Huile sur panneau, signée en bas à droite. 46 x 55 cm. 400 / 500 €
201. Marcel FRABOULET (1918-2008).
BOUQUET DE FLEURS.
Huile sur panneau, signée en bas à droite. 46 x 55 cm. 400 / 500 €
202. Gabriel CHARLOPEAU (1889-1967).
LES BERGERS D'ARCADIE.
Huile sur toile, signée en bas à droite. 74 x 92 cm. 600 / 800 €
203. Gabriel CHARLOPEAU (1889-1967).
NU LISANT AU FAUTEUIL.
Huile sur toile, signée en bas à droite. 73 x 60 cm. 800 / 1000 €
204. Gabriel CHARLOPEAU (1889-1967).
BOUQUET DE FLEURS DANS UN VASE.
Huile sur toile, signée en bas à gauche. 73 x 60 cm. 500 / 700 €
205. École Française (Début XX^e siècle).
PORT DE LA ROCHELLE.
Huile sur isorel, monogrammée C L en bas à gauche. 38 x 46 cm. 1600 / 1800 €

FONDS D'ATELIER JACQUES LEUDET

École normande, Fin XIX^e - début XX^e siècle



206

206. SCÈNES DE PLAGE ET ÉTUDES DE PERSONNAGES.
Réunion de trois aquarelles. 14 x 19 cm, 10 x 14 cm et 10 x 17,5 cm. 100 / 150 €
207. SCÈNE DE PLAGE ANIMÉE; CABINE DE BAIN À DEAUVILLE, PENTECÔTE 1934.
Réunion de deux aquarelles. 12,5 x 18 cm et 12 x 16,5 cm. 100 / 120 €
208. ÉTUDES D'ÉGLISES.
Réunion de trois aquarelles. 19,5 x 12,5 cm et 22 x 16 cm. 50 / 70 €
209. PAYSAGES DE TROUVILLE.
Réunion de deux aquarelles, dont l'une datée 27 avril et dédiée.
11 x 18 cm et 16 x 24 cm. 50 / 70 €
210. PAYSAGES.
Réunion de trois aquarelles. 23 x 17 cm, 23 x 15 cm et 15,5 x 24 cm. 80 / 100 €
211. LE PORT DE TROUVILLE.
Réunion de trois aquarelles, l'une datée 17 avril (19)57 et l'autre 19 octobre 57. 23 x 15 cm et 25 x 16 cm. 100 / 120 €
212. ÉTUDES DE BATEAUX.
Réunion de deux aquarelles. (Une pliure). 16,5 x 26,5 cm et 16,5 x 27 cm. 80 / 100 €
213. VIEILLES MAISONS.
Aquarelle et fusain, signée en bas à gauche située et datée Candebec 1934. 37 x 25 cm. 80 / 100 €
214. BATEAUX À QUAI, NIEUPORT 1931.
Aquarelle, signée en bas à droite. 17,5 x 25,5 cm. 60 / 80 €
215. BATEAUX DE PÊCHE À QUAI.
Huile sur toile, non signée. (Craquelures). 46 x 65 cm. 150 / 200 €
216. VOILIERS AU PORT.
Pastel, non signé. 17 x 22,5 cm. 100 / 120 €
217. BATEAUX À QUAI.
Réunion de deux aquarelles, non signées. 23 x 31 cm et 25 x 33 cm. 80 / 100 €
218. QUAIS ANIMÉS.
Pastel, signé en bas à gauche. 21 x 29,5 cm. 80 / 100 €
219. ÉTUDES DE MAISONS.
Réunion de deux pastels, signés en bas à gauche. 22 x 28 cm et 23 x 17 cm. 80 / 100 €
220. LA MER À HENNEGUEVILLE.
Pastel, signé en bas à droite. 18 x 28 cm. 80 / 100 €
221. SCÈNE DE MARCHÉ.
Pastel, signé en bas à gauche. Au dos, tampon d'Exposition : *Salon d'Hiver 1914*. 24 x 30 cm. 150 / 200 €
222. ÉTUDES DE ROCHERS.
Réunion de deux pastels, non signés. 13 x 21 cm. 80 / 100 €
223. RÉGATE DE VOILIERS.
Pastel, signé en bas à gauche et daté 1910. 13 x 21 cm. 80 / 100 €
224. QUAIS ANIMÉS.
Aquarelle, signée en bas à droite. 20 x 33 cm. 60 / 80 €
225. NAVIRES ET VOILIERS À QUAI.
Aquarelle, non signée. (Pliure). 26 x 37 cm. 40 / 50 €
226. BATEAUX DANS LE PORT DE LATURBALLE.
Aquarelle, signée, située et datée 1933, en bas à droite. 23,5 x 37 cm. 60 / 80 €
227. MAISONS DANS UN BOURG.
Aquarelle et fusain, signé en bas à droite. 28 x 45 cm. 40 / 50 €
228. ÉTUDE D'ÉGLISE ET ENTRÉE DE VILLAGE.
Réunion d'une aquarelle et un fusain, non signés. 25 x 19 cm et 25 x 32,5 cm. 60 / 80 €

229. **ÉTUDES DE VOILIER AU PORT ET JEUNE FEMME PRÈS D'UN VOILIER.**
Réunion de deux pastels, non signés. 40,5 x 50 cm et 39 x 29 cm.
150 / 200 €
230. **ÉTUDES DE RUE ANIMÉE À MONTREUIL-SUR-MER.**
Réunion de deux aquarelles, l'une signée et située en bas au centre, l'autre signée en bas à gauche. 25,5 x 37 cm et 25,5 x 18 cm.
70 / 90 €
231. **DEUX ÉTUDES DE PORT.**
Réunion de deux aquarelles, l'une signée, située et datée *La Bouille 1934* en bas à droite, l'autre non signée. 29 x 40 cm et 31 x 44,5 cm.
100 / 150 €
232. **VUES DE HONFLEUR.**
Réunion de deux fusains, signés et situés en bas à droite. 16 x 22 cm et 30 x 42 cm.
150 / 180 €



232

233. **A. ROLLAN (Première moitié XX^e siècle).**
DEUX HOMMES AU BORD D'UN LAC.
Huile sur toile, signée en bas à droite. 22 x 41 cm.
300 / 400 €
234. **Bertrand BRACAVAL (Né en 1948).**
RUE DU CROISIC.
Huile sur toile, signée en bas à droite. 72 x 49 cm.
300 / 400 €
235. **Bertrand BRACAVAL (Né en 1948).**
JETÉE EN BRETAGNE.
Huile sur toile, signée en bas à droite, datée 1965 au dos. 98 x 147 cm.
400 / 500 €
236. **M. JAFFRÉ (XX^e siècle).**
CÔTE BRETONNE.
Huile sur toile, signée et datée 1970 en bas à droite. 65 x 70 cm.
300 / 400 €
237. **CHALLON (XX^e siècle).**
MONTMARTRE LA NUIT.
Huile sur toile, signée en haut à droite. 46 x 55 cm.
400 / 500 €
238. **LECRIVAIN (XX^e siècle).**
LES DEUX AMIES.
Huile sur toile, signée en haut à droite. 73 x 92 cm.
300 / 400 €
239. **Carlo DEMANDE (Milieu XX^e siècle).**
LES MUSICIENS.
Pastel, signée en bas à gauche. Cadre « Bouche ». 44,5 x 38 cm.
300 / 400 €
240. **Gen PAUL (1895-1975).**
SUR LES BOULEVARDS.
Huile sur toile, signée en haut à gauche. (Accidents). Provenance : Vente Maître Blache à Versailles. 38 x 46 cm.
5000 / 6000 €

241. **FERSUSU (XX^e siècle).**
VENISE.
Réunion de deux huiles sur panneau. 30 x 20 cm et 16 x 19 cm.
120/150 €
242. **Pierre ALECHINSKY (Né en 1927).**
COMPOSITION ABSTRAITE.
Estampe en couleurs, signée en bas à droite. Justificatif de tirage : 44/75. 31 x 21 cm.
300 / 400 €
243. **Olivier DEBRÉ (1920-1999).**
COMPOSITION ABSTRAITE..
Estampe en couleurs, signée en bas à droite. Justificatif de tirage : 41/50. 35 x 25 cm.
300 / 400 €
244. **Antoni TAPIES (Né en 1923).**
COMPOSITION ABSTRAITE.
Estampe rehaussée, signée en bas à droite. Justificatif de tirage : III/IX. 21 x 30,5 cm.
800 / 1000 €
245. **Georges BRAQUE (1882-1963).**
NATURE MORTE AU PICHET ET AU CITRON.
Estampe en couleurs, contresignée en marge. Procédé Spitzer (cachet en bas à gauche). Justificatif de tirage : 111/300. 33 x 45 cm.
800 / 1000 €
246. **École Roumaine (XX^e siècle).**
NATURE MORTE.
Gouache et fusain, monogrammé V M en bas à droite et daté 1992. 64 x 61 cm.
100 / 150 €
247. **Ladislav KIJNO (Né en 1921).**
MAIN.
Gouache sur papier froissé, signée en bas à droite. 31,5 x 19 cm.
600 / 700 €
248. **Oskar RABIN (Né en 1928).**
L'AMBASSADE D'U.R.S.S. À PARIS.
Huile sur toile, signée et datée 1984 en bas à droite. 49,5 x 65 cm.
4000 / 6000 €
249. **SEELING (XX^e siècle).**
VUE DE VANCOUVER, CANADA, EN 1913.
Huile sur panneau, non signée. Inscription au dos : Seeling Jephson. 26 x 34 cm.
300/400 €
250. **Ecole Française (XX^e siècle).**
ÉTUDE DE FEMME NUE.
Pastel, monogrammé F E en bas à droite. 23 x 16,5 cm.
60/80 €
251. **Stephen SPECTOR (XX^e siècle).**
COMPOSITION ABSTRAITE.
Huile sur toile, signée, datée 1952 et titrée au dos : *Fertile Valley*. 19,5 x 24,5 cm.
80/100 €
252. **Salvador DALI (1904-1999).**
CHEVAL.
Lithographie, signée en bas à droite et justifiée 114/250 en bas à gauche. 40 x 30 cm.
150 / 200 €
253. **Salvador DALI (1904-1999).**
PERSONNAGES.
Lithographie, signée en bas à droite et justifiée 57/300 en bas à gauche. 64 x 48 cm.
200 / 300 €
254. **Camille HILAIRE (1916-2004).**
COMPOSITION ABSTRAITE.
Lithographie, signée en bas à droite. Épreuve d'artiste. 58 x 47 cm.
50 / 70 €

255. **Camille HILAIRE (1916-2004).**
RÉUNION DE DEUX PAYSAGES.
Lithographies, signées en bas à droite. L'une justifiée 132/200, l'autre, épreuve d'artiste. 46 x 65 cm et 56 x 43 cm.
60 / 80 €
256. **Rafael SIMMARO (Né en 1928).**
RÉUNION DE DEUX SCÈNES DE CORRIDA.
Huile sur carton, signée en bas à droite. 19,5 x 29 cm.
300 / 400 €
257. **Rafael SIMMARO (Né en 1928).**
RÉUNION DE DEUX SCÈNES DE CORRIDA.
Huile sur contreplaqué, signée en bas à droite. 19,5 x 29 cm.
300 / 400 €
258. **Rafael SIMMARO (Né en 1928).**
DEUX SCÈNES DE CORRIDA; TAUREAU AU CORRAL.
Huile sur carton, non signée. 19,5 x 29 cm, 10 x 13 cm.
300 / 400 €
259. **MILLET (XX^e siècle).**
PAYSAGE DE LA DRÔME.
Huile sur toile marouflée sur carton, signée en bas à droite. 46 x 61 cm.
80 / 100 €
260. **Pendulette d'officier (seconde moitié XIX^e siècle),**
à cadran marqué *Leroy et fils 1315 Palais Royal*, dans un écrin en cuir.
Hauteur : 15 cm.
600 / 800 €
261. **Glace en bois doré (XIX^e siècle),**
à décor d'un aigle bicéphale couronné. (Accidents et manque).
Hauteur : 91 cm.
1000 / 1200 €
262. **Paire de médaillons en biscuit de Sèvres,**
représentant Napoléon III et Eugénie de Beauharnais. (Fêlure).
Diamètre : 22,5 cm.
1200 / 1500 €
263. **Réunion de douze plateaux de ceinturon des Écoles Impériales,**
certaines en laiton doré, 11 du Second Empire et une III^e République.
400 / 600 €
264. **Réunion de deux aigles de Sabretache de Hussard de la ligne.**
Époques Présidence et Second Empire.
150 / 200 €
265. **Aigle de Drapeau de pavoiement,**
en laiton estampé et doré. Époque Second Empire.
150 / 200 €
266. **Réunion de quatre médailles,**
dont trois en argent et une en bronze, des Expositions Universelles de 1850, 1860 et 1867, deux avec leur écrin. Époque Second Empire.
100 / 150 €
267. **Réunion de cinq boucles d'uniforme,**
en métal doré. XIX^e siècle.
80 / 100 €
268. **Bourdaloue en porcelaine de Meissen (Première moitié XVIII^e),**
à décor polychrome de scènes galantes, motifs de rinceaux or en bordure et filet or. À l'intérieur, autour d'un médaillon, inscription en or : *Au plaisir des Dames*. Anse à coquille et tête de femme. Vers 1741-1745. Monture en bronze doré à la base de la même époque.
2500 / 3000 €
269. **DAUM à Nancy.**
Pichet en verre coloré à décor de bateaux de pêche au soleil couchant.
Hauteur : 15,5 cm.
1000 / 1200 €
270. **Réunion de deux bas-relief, XIX^e siècle,**
en noyer sculpté, scène de l'histoire romaine. 49 x 110 cm.
600 / 800 €
271. **Plat en céramique,**
à décor peint d'une scène du vieux Rouen, signé en bas à gauche B. Guesnur (18)74. Diamètre : 36 cm.
200 / 300 €
272. **Gabriel ARGY-ROUSSEAU (1885-1953).**
Plat circulaire à décor végétal, fond marbré bleu. (Accidents).
Diamètre : 30 cm.
200 / 300 €
273. **Paire d'appliques, XIX^e siècle,**
en bronze, à décor armorié au fronton. Modèle à deux bras de lumière sur fond de miroir. Hauteur : 41 cm.
300 / 400 €
274. **Console de style Louis XV,**
en bois doré, fin XIX^e siècle, modèle rocaille à traverse ajourée, reposant sur quatre pieds cambrés réunis par une coquille centrale, dessus marbre blanc. Largeur : 104 cm.
800 / 1000 €
275. **Mobilier de salon de style Louis XVI,**
en bois doré, modèle à dossier plat, fin XIX^e siècle, comprenant un canapé et quatre fauteuils.
1000 / 1500 €
276. **École Française (XIX^e siècle).**
BUSTE DE MINERVE.
Bas-relief en bronze patiné. 51 x 34 cm.
1000 / 1200 €
277. **Boîte à peintures, fin XIX^e siècle,**
à coffret marqueté d'oiseaux.
250 / 300 €
278. **Hélène BERTAUX dite M^{me} Léon BERTAUX (1825-1909),**
fondatrice de l'Union des Femmes Peintres et Sculpteurs.
Médaillon en marbre, sculpté en bas-relief d'une allégorie. H.: 38 cm.
1000 / 1400 €
279. **Vase en porcelaine bleue, XIX^e siècle,**
monture en bronze rocaille. Hauteur : 22 cm.
600 / 700 €
280. **Vase en porcelaine bleue de style Louis XVI, XIX^e siècle,**
monture en bronze doré. Hauteur : 25,5 cm.
300 / 500 €
281. **Vase en porcelaine bleue et dorée, Chine, XVIII^e siècle,**
monture en bronze doré rocaille. Hauteur : 34 cm.
1800 / 2000 €
282. **Petite théière en porcelaine de Chine, XIX^e siècle,**
à décor bleu. Hauteur : 14,5 cm.
200 / 300 €
283. **Tasse et sous-tasse, Circa 1900,**
en porcelaine de Chine montée.
150 / 200 €
284. **Vase Médicis Empire, en porcelaine de Paris,**
à décor pompéien. Fabrique Denuelle, rue de Crussol à Paris.
Hauteur : 21,5 cm.
800 / 1000 €
285. **Narghilé,**
en verre de Bohême bleu et translucide et filet doré. Turquie, XIX^e siècle. (Éclats à la base). Hauteur : 29 cm.
400 / 600 €
286. **Narghilé,**
en verre de Bohême rouge et translucide à décor floral polychrome et doré. Turquie, XIX^e siècle. Hauteur : 30 cm.
500 / 700 €
287. **Émile GALLÉ (1846-1904).**
Vase soliflore à décor floral gravé à l'acide. Hauteur : 32 cm.
700 / 900 €
288. **DELATTE à Nancy.**
Vase balustre à décor d'iris gravé à l'acide. Hauteur : 19 cm.
400 / 500 €
289. **DAUM à Nancy.**
Base de vase soliflore à décor jaspé. (Col coupé). Hauteur : 9 cm.
60 / 80 €

290. **Daguerréotype, Première moitié XIX^e siècle,**
Voiliers dans un port, daté au dos 1844. Vue ovale. 8 x 11 cm.
800 / 1000 €
291. **E. BATTIGLIA (Fin XIX^e siècle).**
ALLÉGORIE DE FLORE.
Sculpture en albâtre sur un socle en marbre portant l'inscription :
Firenze et signé sur le socle. Hauteur : 60 cm.
600 / 800 €
292. **Mathurin MOREAU (1822-1912).**
ORPHÉE.
Bronze patiné, signé sur la terrasse. Fonte d'édition. Haut. : 70 cm.
700 / 900 €
293. **Boîte à musique sur table, attribuée à Brémond, Suisse, c. 1870,**
à six cylindres interchangeables; Coffret sur table de présentation
assorti en placage de loupe, tiroir en ceinture contenant les cylindres
supplémentaires. (Quelques lames endommagées). Dimensions
de la table : 106 x 64 x 72 cm. Dimensions de la boîte à musique :
82 x 30 x 24 cm.
2000 / 2800 €
294. **Meuble à partitions, fin XIX^e siècle,**
en bois de placage orné d'un médaillon en vernis Martin, façade et
côtés galbés, garniture bronze doré, dessus marbre. Haut. : 120 cm;
Larg : 38 cm; Prof. : 36 cm.
800 / 1000 €
295. **Secrétaire de dame, fin XIX^e siècle,**
en acajou et vernis Martin, garniture bronze doré. Haut. : 110 cm;
Larg : 75 cm; Prof. : 50 cm.
800 / 1000 €
296. **Importante garniture de cheminée, Napoléon III,**
porcelaine bleue et bronze doré à décor d'amours et de rocaïlle,
comprenant une pendule à cadran marqué *Popon fabriquant de*
bronze Paris et deux candélabres à bouquet fleuri. (Accident aux cols).
Hauteur : 90 cm.
3000 / 4000 €
297. **Cache-pot, fin XIX^e siècle,**
en faïence fine, à monture de chimères en métal doré.
200 / 300 €
298. **Cave à liqueurs Napoléon III,**
en ronce de thuya incrusté de laiton et nacre, carafes et verres en
cristal gravé. (Manque des verres).
400 / 500 €
299. **Guitare et son étui, milieu XIX^e siècle,**
de marque *Petitjean Lainé* à Paris.
800 / 1000 €
300. **Dominique FRIEDRICH (Né en 1950).**
LA SOURCE.
Sculpture en bronze patiné, monogrammée D F. Justificatif de tirage
3/8. Hauteur : 33,5 cm.
1500 / 1800 €
301. **Dominique FRIEDRICH (Né en 1950).**
JEUNE ÉPHÈBE.
Sculpture en bronze patiné, monogrammée D F. Justificatif de tirage
3/8. Hauteur : 65 cm.
3000 / 3500 €
302. **Pendule Portique Louis XVI,**
modèle à colonnes, cadran marqué *Pollet à Arras*, décor de bronze
doré. (Manques). Hauteur : 51 cm.
400 / 500 €
303. **Ghislaine VERNAUJOUX (Née en 1957).**
ÉTUDE DE NU.
Marbre sculpté, signé sur la terrasse. Long. : 35 cm; haut. : 19 cm.
400 / 500 €
304. **ISHIKAWA (Début XX^e siècle).**
BÛCHERON.
Sculpture en bronze patiné, signée, datée et située *Hanoï 1901* sur la
terrasse. Hauteur : 17 cm.
800 / 1000 €
305. **MARLOTTE (Fin XIX^e siècle).**
Paire de vases à décor de fleurs. Hauteur : 36 cm.
300 / 400 €
306. **Sorcha BORU (XX^e siècle).**
FEMME ASSISE.
Terre cuite, signée Boru sur la terrasse. Long. : 20 cm; haut. : 30 cm.
400 / 500 €
307. **Ulpiano CHECA Y SANZ (1860-1916).**
INDIEN À CHEVAL.
Sculpture en bronze patiné, fonte d'édition, signée sur la terrasse,
cachet de *Colin fondeur*. 20 x 40 x 55 cm.
3000 / 4000 €
308. **Louis Etienne DESMANT SUBLES (Circa 1900).**
Vase sphérique en céramique à décor de «*la Tapisserie de Bayeux*».
Hauteur : 12 cm.
120 / 150 €
309. **Tapisserie des Flandres, fin XVI^e siècle,**
à décor d'une chasse aux sangliers (fragment). 220 x 210 cm.
3000 / 4000 €
310. **Samadet, XVIII^e siècle,**
Paire d'assiettes, forme calotte, décor à l'œillet et renoncule.
(Égrenures importantes à chacune).
150 / 180 €
311. **Samadet, fin XVIII^e siècle,**
Petit plat oblong à contours, décor à l'œillet et renoncule. (Cassé).
60 / 80 €
312. **Samadet, fin XVIII^e siècle,**
Petit plat circulaire à contours, décor rose et pois de senteur. (Intact).
150 / 180 €
313. **Samadet, début XIX^e siècle,**
Deux plats circulaires à contours, l'un plat et l'autre creux, décor à la
renoncule et fleur de genêt. (Un cassé).
180 / 200 €
314. **Samadet, XIX^e siècle,**
Plat circulaire à contours, décor au coq et 3 fougères. (Très restauré).
120 / 150 €
315. **Samadet, XIX^e siècle,**
Paire d'assiettes tournées calotte, décor sommaire, feston sur l'aile et
bouton de fleur. (L'une fêlée).
100 / 120 €
316. **Samadet, XIX^e siècle,**
Petit plat circulaire, bord festonné, décor de fleurette et filet jaune.
70 / 90 €
317. **Samadet, fin XIX^e siècle,**
Petit plat circulaire à contours, décor sommaire, fleur à trois pétales
et fougère sur l'aile. (Fêlure).
60 / 80 €
318. **Samadet, XVIII^e siècle,**
Petit plat oblong à deux lobes et quatre échancrures, décor camaïeu
bleu, galon et fleur de chardon. (Fêlure).
100 / 120 €
319. **Samadet, XVIII^e siècle,**
Petit plat octogonal, décor camaïeu bleu, galon et fleur de chardon.
(Fêlure).
70 / 90 €
320. **Dans le goût de Samadet, XVIII^e siècle,**
Petit plat circulaire à contours, décor de bouquets à la rose.
(Restauré).
60 / 80 €
321. **Dans le goût de Rouen, XVIII^e siècle,**
Plat oblong octogonal, décor camaïeu bleu, galon, godron et rameau
fleuri. (Restauré).
60 / 80 €

322. Dans le goût de Rouen, XVIII^e siècle,
Plat oblong octogonal, décor camaïeu bleu, galon et corbeille fleurie.
(Cassé). 60 / 80 €
323. Delft, XVIII^e siècle,
Assiette tournée, décor camaïeu bleu de fleurs dans des compartiments. 80 / 100 €
324. Moustiers, XVIII^e siècle,
Assiette à contours, décor camaïeu ocre, grotesque à l'oiseau échassier sur une terrasse. 60 / 80 €
325. Moustiers, XVIII^e siècle,
Plat circulaire tourné, décor camaïeu bleu à la dentelle et fleur au centre. (Cassé). 50 / 60 €
326. Dans le goût de Moustiers, XVIII^e siècle,
Plat circulaire à contours, décor camaïeu bleu à la dentelle et rameau fleuri au centre. (Restauré). 70 / 90 €
327. Bordeaux, XVIII^e siècle,
Assiette rudentée, décor camaïeu vert « à la levrette », qualité rustique. 60 / 80 €
328. Normandie, XIX^e siècle,
Paire d'assiette à contours, décor rouennais de corbeilles fleuries et de fougères stylisées. 80 / 100 €
329. Marseille, XVIII^e siècle,
Plat long octogonal, décor de grotesques en camaïeu bleu. Fabrique de Leroy. 350 / 400 €
330. Moustiers, XVIII^e siècle,
Assiette à contours Louis XV, décor camaïeu bleu de dentelle et bouquet de fleurs de solanées. 250 / 300 €
331. Lunéville, fin XIX^e siècle,
corbeille et son présentoir, décor à la rose de petit feu. (Accidents). 30 / 40 €
332. Assiette, fin XVIII^e siècle,
à décor d'oiseaux, camaïeu bleu. (Accidents). 40 / 50 €
333. Huilier, Sud-Ouest, XIX^e siècle,
en faïence. (Incomplet). 30 / 40 €
334. Samadet, XVIII^e siècle,
Plat oblong de forme Louis XIV, décor camaïeu bleu de galon et fleur de chardon. 200 / 250 €
335. Samadet, XVIII^e siècle,
Grand plat octogonal, décor camaïeu bleu de galon et fleur de chardon. (Émail craquelé). 200 / 250 €
336. Samadet, début XIX^e siècle,
Plat oblong à contours, décor rustique à la rose et fleur de pois. (Égrenure). 100 / 120 €
337. Assiette du service du Roi Louis-Philippe pour le Château de Fontainebleau,
à décor imprimé de rinceaux polychromes, réserve monogrammée L P, frise et filet or marque *Sèvres 1844* et marque du Château de Fontainebleau. Diamètre : 23,5 cm. 400 / 500 €
338. DAUM à Nancy.
Vase soliflore vert anis, à côtés pincés, signé. Hauteur : 75 cm. 500 / 600 €
339. Paul DUBOIS (1829-1905).
LE CHANTEUR FLORENTIN.
Sculpture en bronze patiné, fonte d'édition, non signé. (Manche de la mandoline tordu). Hauteur : 60 cm. 600 / 800 €
340. Canon de Midi, milieu XIX^e siècle,
en bronze et marbre blanc, par l'ingénieur Chevallier, Opticien du Roi à Paris. Diamètre : 27,5 cm. 1200 / 1400 €
341. Jules Bertrand GELIBERT (1834-1916).
DRUID, CHIEN DE CHASSE DU PRINCE IMPÉRIAL.
Sculpture en bronze patiné, signé sur la terrasse. Hauteur : 17,5 cm. 1000 / 1200 €
342. Maurice SARKISSOF (1882-1946).
TÊTE DE TIGRE.
Sculpture en terre cuite, signée sur la terrasse. Hauteur : 29 cm. 1000 / 1200 €
343. Broderie, XVIII^e siècle,
Saint-François, format ovale. 24 x 20 cm. 400 / 500 €
344. Broderie, début XIX^e siècle,
Allégorie de Flore dans un paysage. 17 x 32,5 cm. 500 / 700 €
345. Icône sur bois, fin XIX^e siècle.
LE CHRIST PANTOCRATOR. 46 x 36 cm. 400 / 600 €





301



342



300



287



281



286



284



329 269



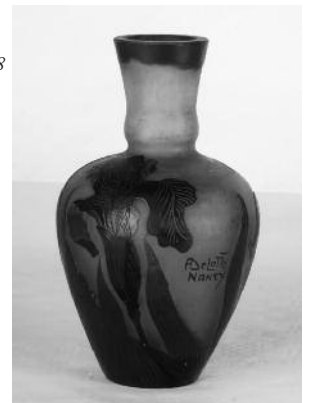
340 268

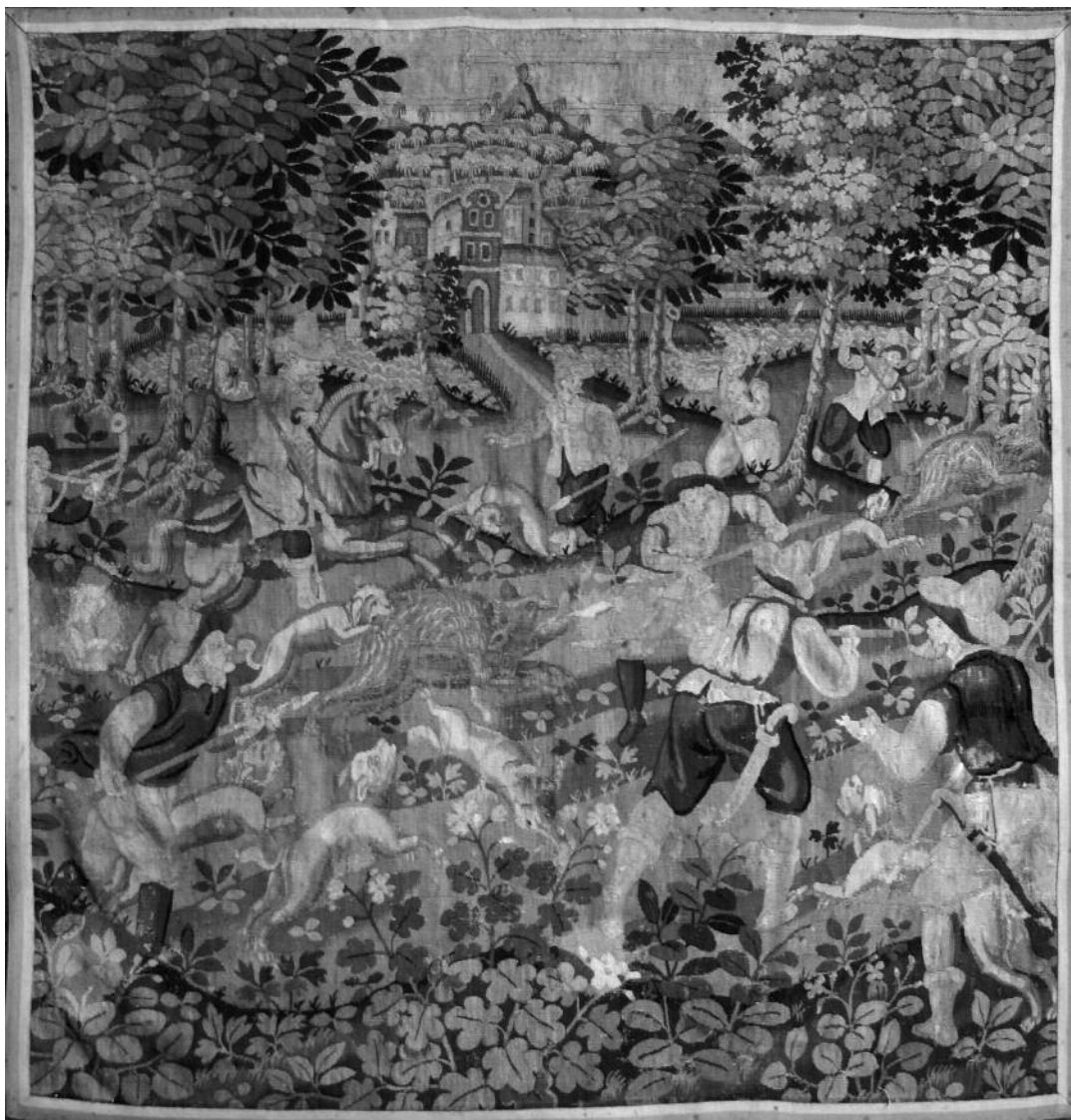


335



288





309

Conditions de vente : La vente est faite au comptant et conduite en euros. Les acquéreurs paieront, en sus des enchères 17,5 % H. T. (soit 20,93 % T.V.A. comprise). En cas de règlement par chèque non certifié, la délivrance des objets pourra être différée jusqu'à l'encaissement. Les règlements provenant de l'étranger seront effectués par virement swift.

Ordres d'achat : MM. les commissaires-priseurs et les experts se chargent, gratuitement, d'exécuter les ordres d'achat qui leur seront confiés. Les ordres pour être acceptés devront être impérativement confirmés par lettre ou fax et accompagnés d'un R.I.B, au plus tard 24 heures avant la vente. Au cas où une enchère verbale portée dans la salle arriverait à égalité avec l'offre écrite, le lot sera adjugé à la salle. Les ordres d'achat sont une facilité pour les clients. Les commissaires-priseurs ou les experts ne sont pas responsables pour avoir manqué d'exécuter un ordre par erreur ou pour tout autre cause, notamment par défaut de liaison téléphonique.

Garanties : Les dimensions, données à titre indicatif, sont exprimées en centimètres, la hauteur précédant la largeur. Elles sont prises à la morsure de la plaque pour les estampes et à la vue ou au châssis pour les œuvres encadrées. Les reproductions peuvent présenter de légères nuances de teintes par rapport à l'œuvre originale.

Les amateurs ayant eu toute possibilité au cours de l'exposition préalable de se rendre compte de l'état exact et de la nature de chaque lot, aucune réclamation ne sera admise une fois l'adjudication prononcée; il en est de même pour ce qui concerne les restaurations conservatoires ou les rentoilages. D'éventuelles modifications aux descriptions du catalogue pourront être annoncées pendant la vente et seront consignées au procès-verbal.

L'ordre du catalogue sera suivi. Toutefois, les commissaires-priseurs se réservent le droit de réunir ou de diviser les lots. Une fois l'adjudication prononcée, les objets adjugés sont placés sous l'entière responsabilité des acquéreurs.